

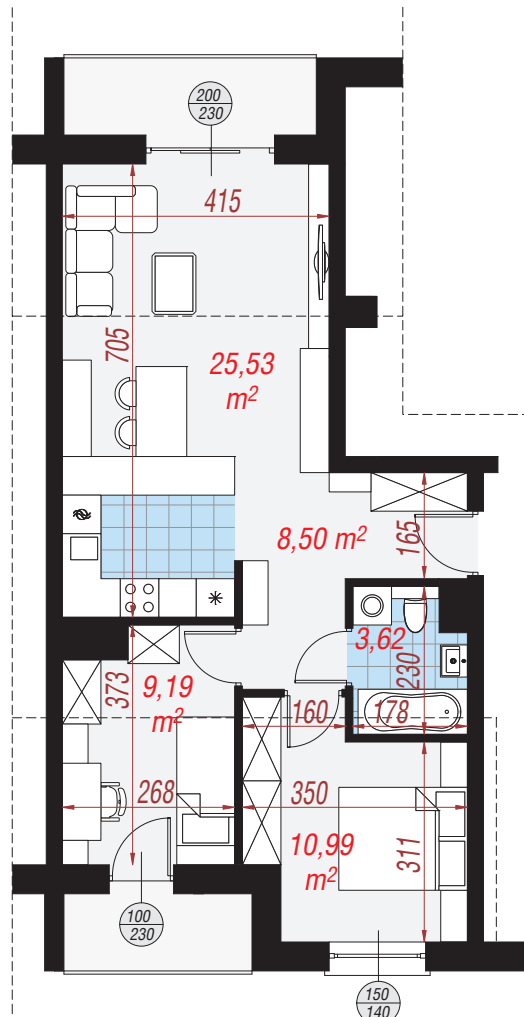
Dom przy plantach 6



archon
PROJEKTY DOMÓW



Mieszkanie S **57,83 m²**
pow. podłóg 57,83 m²



| Zestawienie pomieszczeń | |
|-------------------------|----------------------|
| Salon z aneksem | 25,53 m ² |
| Łazienka | 3,62 m ² |
| Przedpokój | 8,50 m ² |
| Pokój | 9,19 m ² |
| Pokój | 10,99 m ² |



Elewacja wejściowa



Elewacja boczna



Elewacja ogrodowa



Elewacja boczna