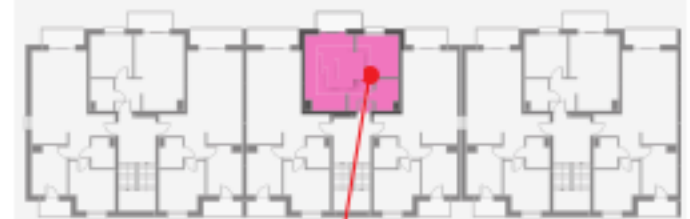


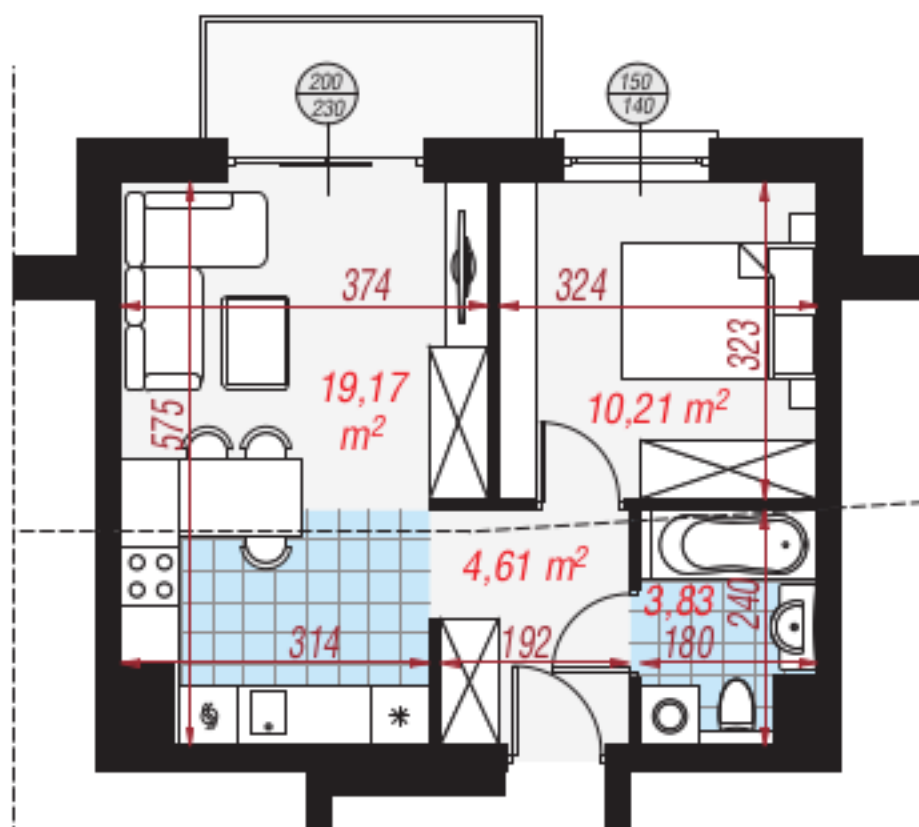
Dom przy plantach 6



archon
PROJEKTY DOMÓW



Mieszkanie **37,82 m²**
pow. podłóg 37,82 m²



Elewacja wejściowa



Elewacja boczna



Elewacja ogrodowa



Elewacja boczna

Zestawienie pomieszczeń

Salon z aneksem	19,17 m ²
Łazienka	3,83 m ²
Przedpokój	4,61 m ²
Pokój	10,21 m ²